

“Una mujer que nace en el **sector poniente** de Santiago, vivirá, en promedio, hasta

18 años menos

que otra mujer que nace en el **sector oriente**”.

FUENTE: Estudio “Desigualdades en la esperanza de vida en seis grandes ciudades latinoamericanas del estudio SALURBAL: un análisis ecológico.”



69% del total de NINIS en nuestro país son mujeres.

Razones principales:

- Quehaceres domésticos y de cuidado
- Maternidad o embarazo

FUENTES:

Boletín de noviembre de 2017 de Comunidad Mujer. Jóvenes NINI: un segmento heterogéneo, Clapes UC.



De los **nuevos empleos** que se crearon para **mujeres**, entre enero del 2010 y enero de 2019, el

62,5%

corresponden a **trabajos expuestos a condiciones de precariedad**.

FUENTE: Encuesta Nacional de Empleo, INE, 2018.



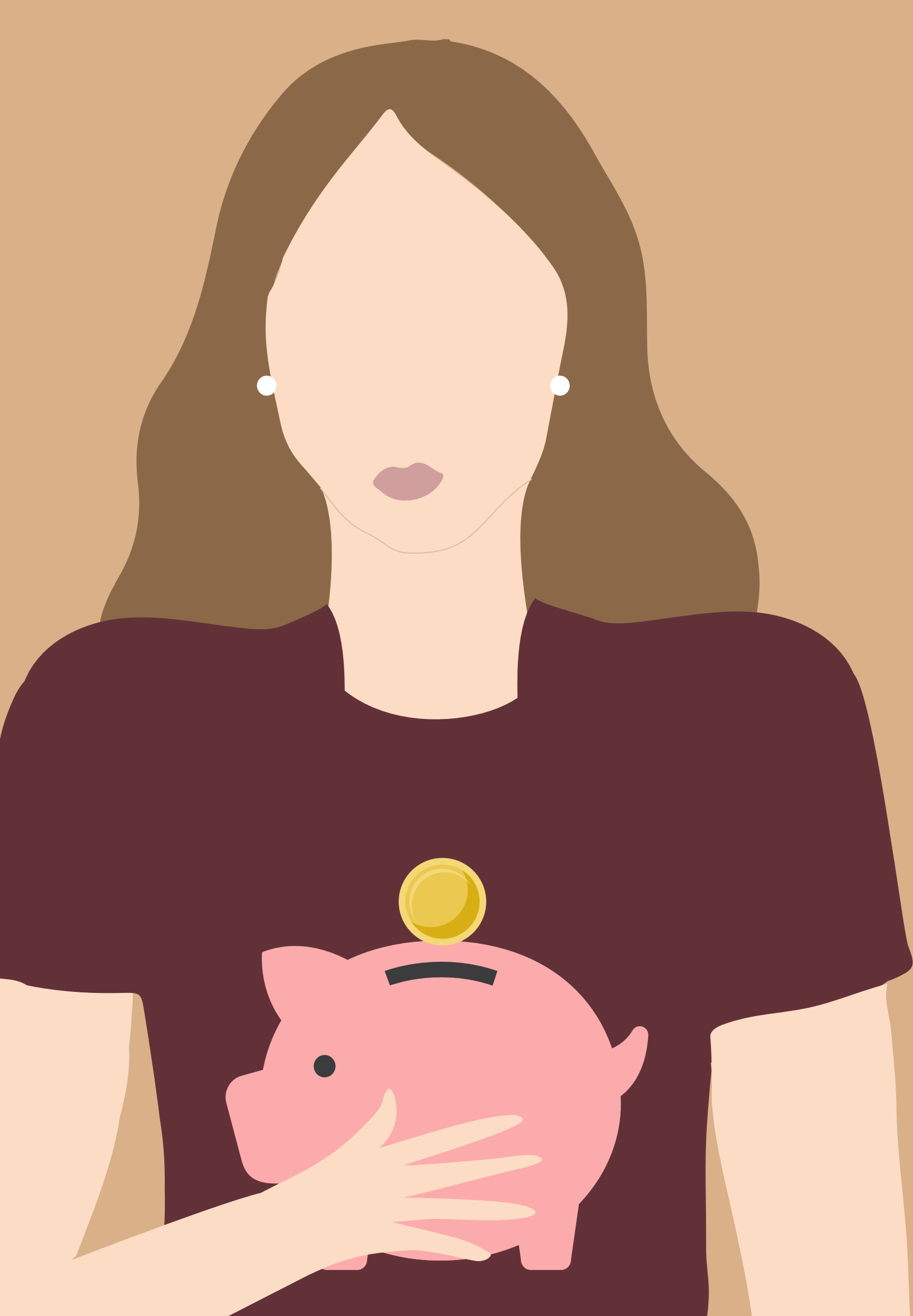
Las mujeres reciben un

35%

menos en cobertura de jubilación o pensión de vejez que los hombres.

FUENTE:

Encuesta Casen 2017.



7 Femicidios

ya se han cometido en lo que va del 2020.

Más del **80%**

de las víctimas de **violencia intrafamiliar** fueron **mujeres** entre los años 2008 y 2018.



FUENTE: Base de datos 2020 y dossier informativo 2018 de la Red Chilena contra la Violencia hacia las Mujeres.



20%

de las mujeres que no participan de la fuerza laboral

señalan que sus razones para ello son el **cuidado de niños**, adultos mayores, familiares o la realización de quehaceres del hogar.

FUENTE: 24 horas, según encuesta de Casen en su estudio por Equidad de Género.